



# DTPA

Digital Transformation Pilot Arnold

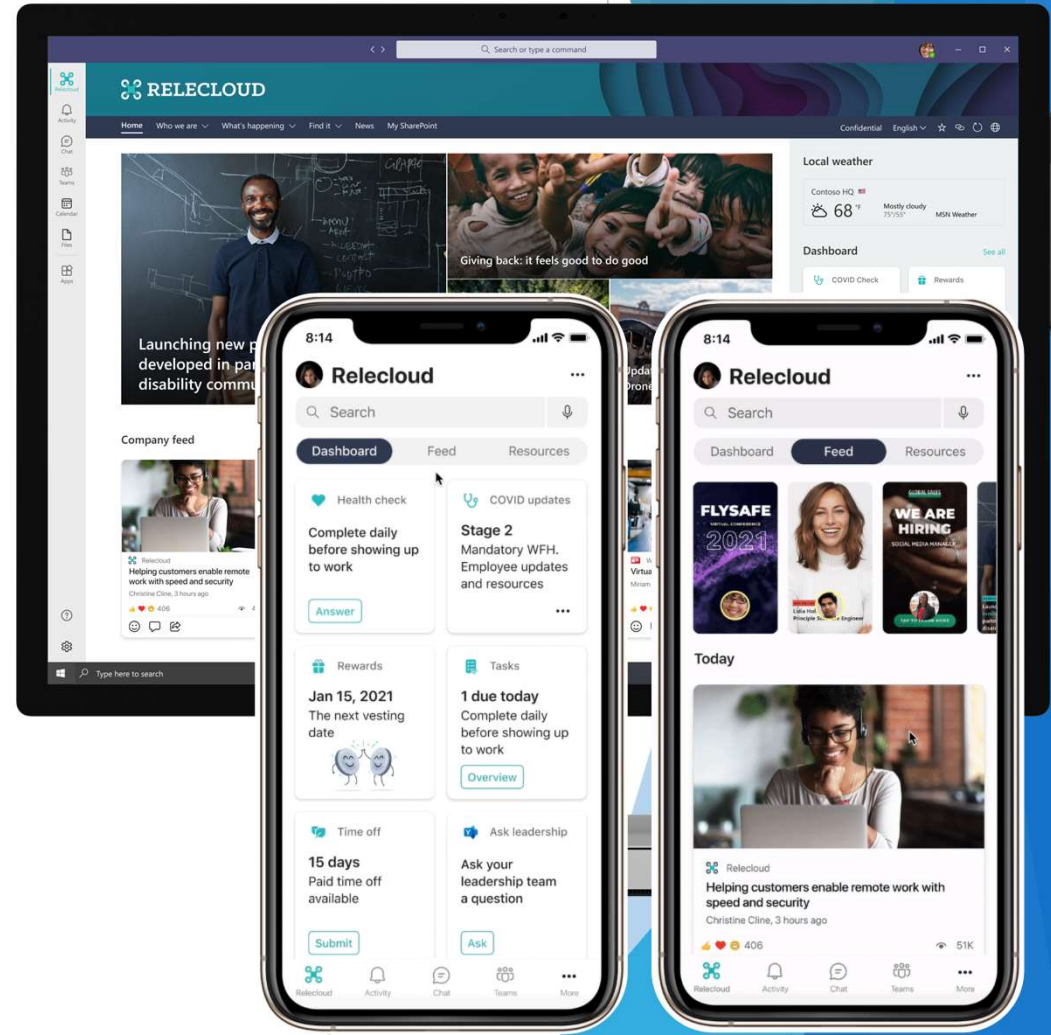
## Machen Sie Ihr Unternehmen fit mit KI



Martin Arnold,  
Geschäftsführer  
DTPA GmbH



BRONZE  
Solution Partner





„Stop thinking work as a place“

Jared Spataro,  
Corporate Vice President at Microsoft

# Agenda

- **Einleitung**
- **„Digitale Schulden“**
- **Die Allianz zwischen KI und Arbeitnehmern**
- **KI im täglichen Einsatz**
- **Konkrete Beispiele für KI-Tools:**
  - **Produktentwicklung**
  - **Vertrieb**
  - **Marketing**
  - **Kundensupport**
- **Fahrplan**
- **Implementierung von Hacks**



# Kurze Vorstellung

## ▶ **Martin Arnold**

- ▶ 55 Jahre alt, BWL-Studium (Dipl.-Kfm.), verheiratet, zwei Kinder
- ▶ Über 25 Jahre berufstätig mit Schwerpunkt auf Modern Workplace & Collaboration
- ▶ Gründer und Geschäftsführer der Beratungsfirma DTPA GmbH

## ▶ **Über 10 Jahre bei Microsoft**

- ▶ Strategy Lead Modern Workplace in Deutschland und Osteuropa
- ▶ IT Solutions müssen Mehrwert im Geschäft bringen
- ▶ Ganzheitlicher Ansatz: Strategie - Technik - Mensch im Fokus

## ▶ **Lösungsportfolio, Partnerschaften und Referenzen**

- ▶ Potentialanalyse, Business Coaching, Growth Hacking
- ▶ Projektrealisierung inhouse oder mit Partnern
- ▶ Über 150 erfolgreich abgeschlossene Projekte





## „Digitale Schulden“ verhindern Innovation

- ▶ **Wir alle sind digital verschuldet:** Die Flut von Daten, E-Mails, Meetings und Benachrichtigungen übersteigt die Fähigkeit des Menschen, all das zu verarbeiten. Und das Arbeitstempo wird immer höher. Alles kommt uns wichtig vor, und so verbringen wir unsere Arbeitstage mit dem Versuch, aus den roten Zahlen zu kommen.
- ▶ Fast 2 von 3 Personen (64 %) geben an, dass es ihnen **schwer fällt, Zeit und Energie für ihre Arbeit aufzubringen** - und bei diesen Personen ist die Wahrscheinlichkeit, dass sie auch Probleme mit Innovation und strategischem Denken haben, 3,5 Mal höher. Und fast 2 von 3 Führungskräften (60 %) spüren bereits die Auswirkungen und geben an, dass ein Mangel an Innovation oder bahnbrechenden Ideen in ihren Teams ein Problem darstellt.
- ▶ Der Tag hat nur eine begrenzte Anzahl von Minuten - und jede Minute, die wir mit der Verwaltung dieser digitalen Schulden verbringen, ist eine Minute, die wir **nicht mit der kreativen Arbeit verbringen, die zu Innovationen führt**. In einer Welt, in der Kreativität die neue Produktivität ist, ist die digitale Verschuldung mehr als eine Unannehmlichkeit - sie wirkt sich auf das Geschäft aus.

## The Weight of the Workday

With the balance of work hours spent communicating, 68% of people say they don't have enough uninterrupted focus time during the workday.

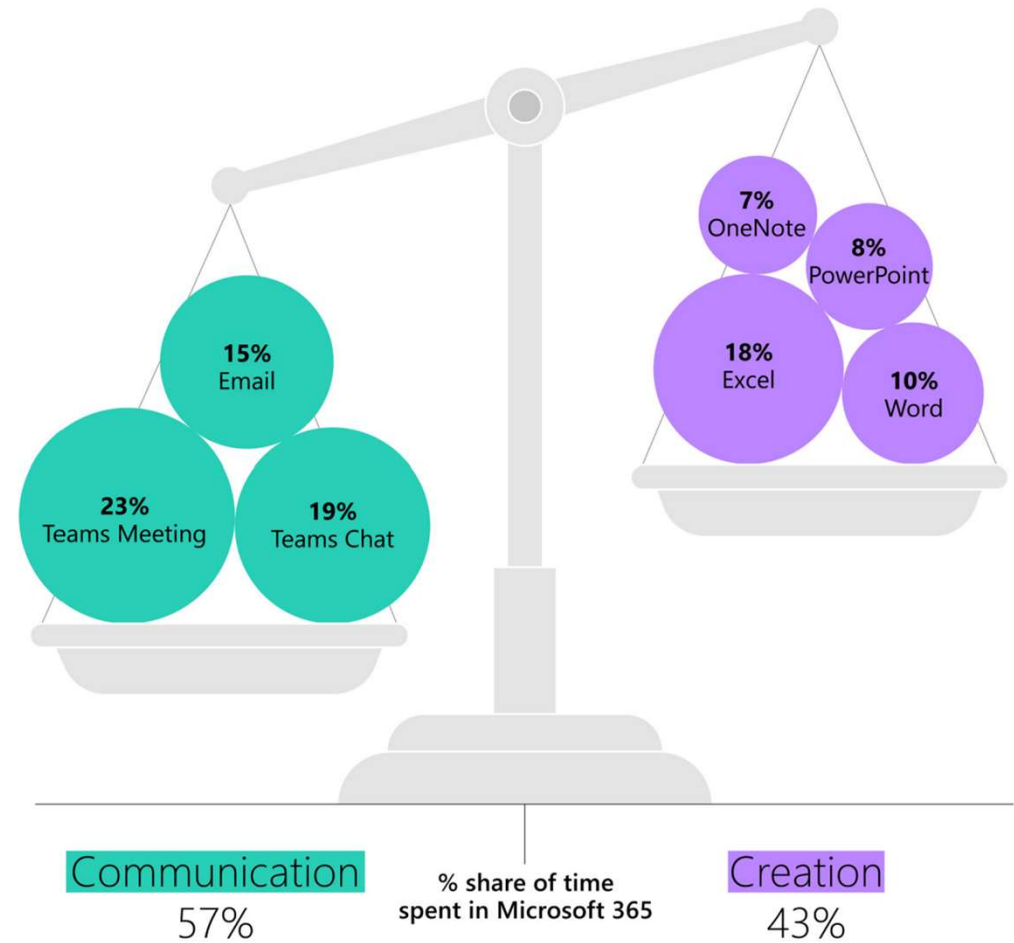


Illustration by Manuel Bortoletti

© 2023 Work Trend Index: Annual Report





## Es gibt eine neue Allianz zwischen KI und Arbeitnehmern

- ▶ Während 49 % der Befragten befürchten, dass KI ihre Arbeit ersetzen wird, würden sogar noch mehr, nämlich **70 %, so viel Arbeit wie möglich an KI delegieren**, um ihre Arbeitsbelastung zu verringern.
- ▶ Und es zeigt sich, dass die Menschen in fast allen Bereichen ihrer Arbeit auf die Hilfe von KI angewiesen sind. 3 von 4 Personen sagen, dass sie **KI gerne für administrative Aufgaben einsetzen** würden (76 %) und dass sie sie gerne für analytische (79 %) oder sogar kreative Arbeiten (73 %) nutzen würden.
- ▶ Die Menschen wünschen sich außerdem, dass **KI sie bei der Suche nach den richtigen Informationen und Antworten** unterstützt (86 %), ihre Besprechungen und Maßnahmen zusammenfasst (80 %) und ihren Tag plant (77 %).
- ▶ Der KI-Optimismus hört damit nicht auf. Die Menschen glauben auch, dass sie die Kreativität steigern kann, von der **Formulierung von Ideen für ihre Arbeit (76 %) bis hin zur Bearbeitung ihrer Arbeit (75 %)**. Je mehr die Menschen die KI verstehen, desto mehr sehen sie ihr Versprechen, bei den wichtigsten Teilen ihrer Arbeit zu helfen.

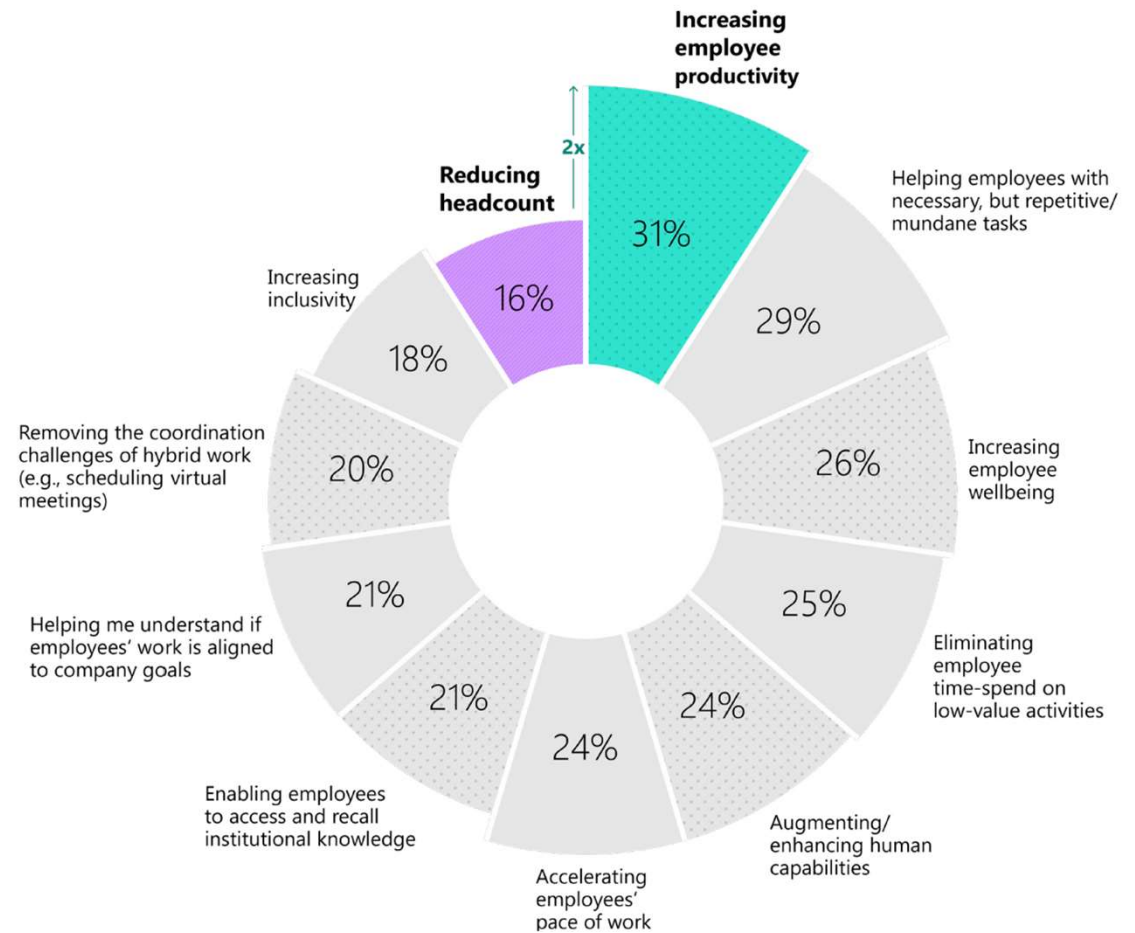
## AI's Productivity Promise

Amid fears of AI job loss, business leaders are 2x more likely to choose 'increasing employee productivity' than 'reducing headcount' when asked what they would most value about AI in the workplace.

Survey question: If the growth of artificial intelligence (AI) in the workplace could lead to the following benefits, which would add the most value to your workplace?

Illustration by Manuel Bortoletti

© 2023 Work Trend Index: Annual Report



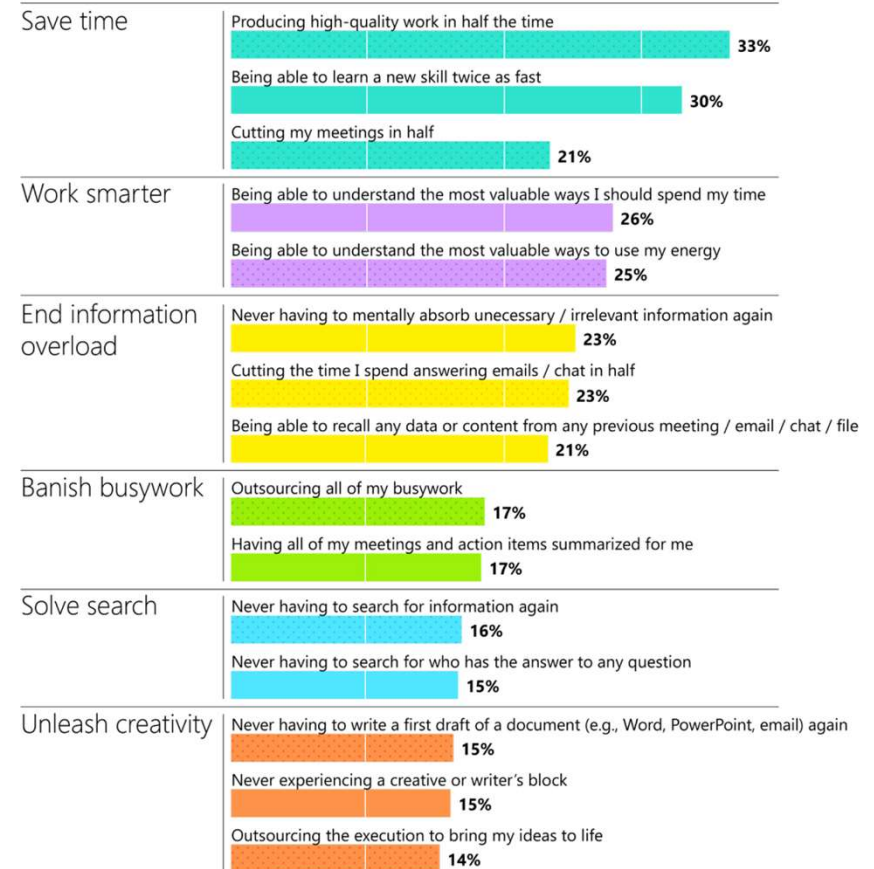
## Work in 2030: What People Want—That AI Can Deliver

Asked to imagine work in 2030, people we surveyed say they'd most value changes that saved them time—like producing high-quality work and learning new skills faster.

Survey question: Imagine how work could change by 2030. If you could make any of the following changes to your work experience, without any additional effort required on your part, which would you most value?

Illustration by Manuel Bortoletti

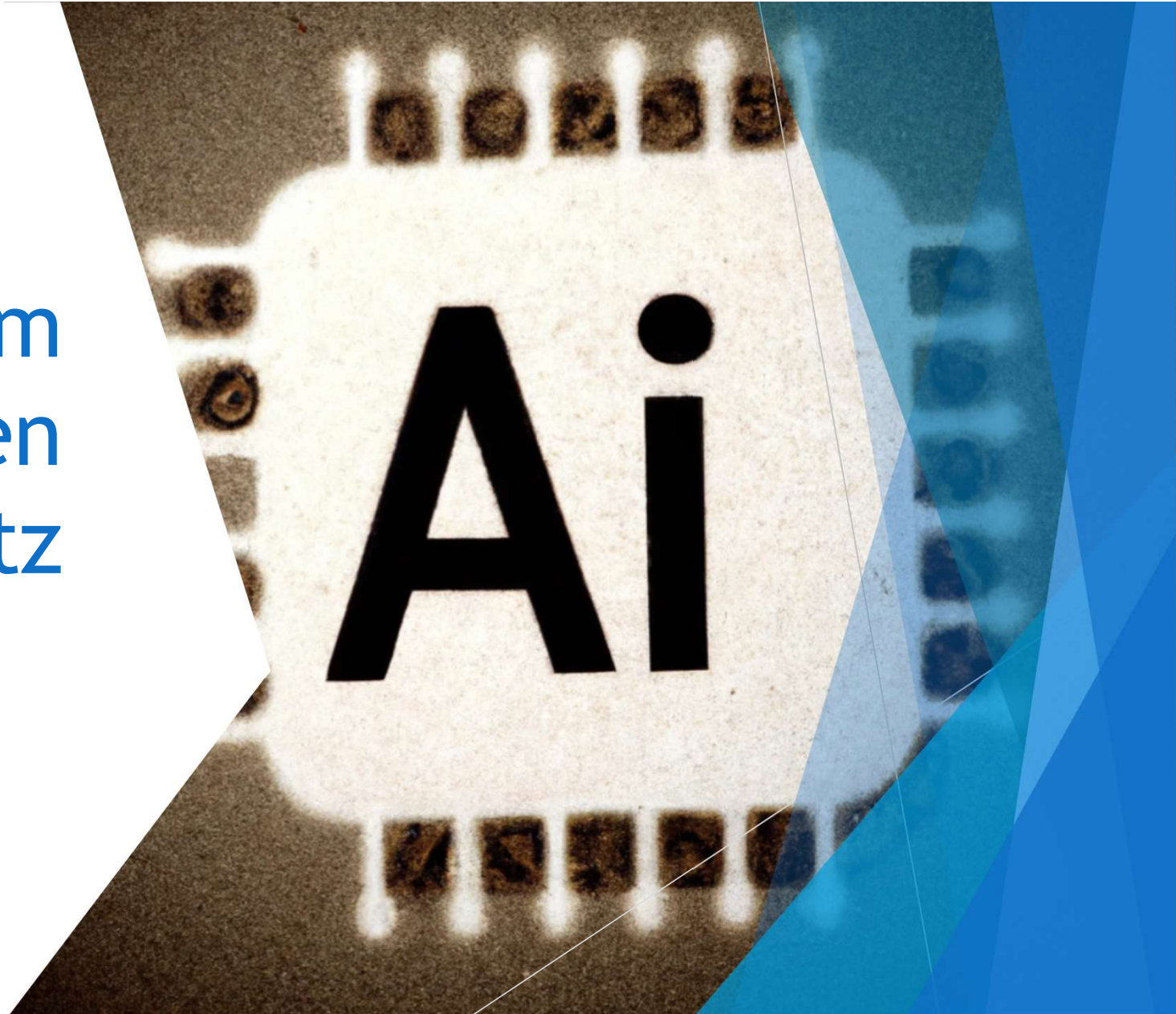
© 2023 Work Trend Index: Annual Report







# KI im täglichen Einsatz





# Künstliche Intelligenz (KI) verändert den modernen Arbeitsplatz rapide

- ▶ **Produktentwicklung:** Mit Hilfe von KI lassen sich Aufgaben wie Datenerfassung und -analyse automatisieren, so dass sich die Produktentwickler auf kreativere und strategischere Aufgaben konzentrieren können. KI kann auch eingesetzt werden, um neue Ideen und Konzepte zu entwickeln und Produkte zu testen und zu verfeinern, bevor sie auf den Markt gebracht werden.
- ▶ **Vertrieb:** Mit Hilfe von KI lassen sich Aufgaben wie die Lead-Generierung und -Qualifizierung automatisieren, so dass sich Vertriebsmitarbeiter auf den Aufbau von Kundenbeziehungen und den Abschluss von Geschäften konzentrieren können. KI kann auch eingesetzt werden, um Verkaufsgespräche zu personalisieren und vorherzusagen, welche Kunden am ehesten kaufen werden.
- ▶ **Marketing:** Mithilfe von KI lassen sich Aufgaben wie die Erstellung und Verteilung von Inhalten automatisieren, so dass sich Marketingfachleute auf strategischere Aufgaben konzentrieren können. KI kann auch eingesetzt werden, um Marketingkampagnen zielgerichteter zu gestalten und die Wirksamkeit von Marketingkampagnen zu messen.
- ▶ **Kundenbetreuung:** Mithilfe von KI lassen sich Aufgaben wie die Beantwortung von Kundenfragen und die Lösung von Kundenproblemen automatisieren, so dass sich die Mitarbeiter des Kundensupports auf komplexere und anspruchsvollere Probleme konzentrieren können. KI kann auch eingesetzt werden, um einen personalisierten Kundensupport zu bieten und Kundenbedürfnisse zu antizipieren.

Dies sind nur einige Beispiele dafür, wie KI am modernen Arbeitsplatz eingesetzt wird. Mit der weiteren Entwicklung der KI können wir mit noch mehr innovativen und effektiven Anwendungen von KI am Arbeitsplatz rechnen.

# Konkrete Beispiele für den Einsatz von AI

- ▶ **Produktentwicklung:** Unternehmen wie **Google und Tesla** setzen KI ein, um neue Produkte und Dienstleistungen zu entwickeln. Google nutzt beispielsweise KI zur Entwicklung selbstfahrender Autos, und Tesla verwendet KI zur Entwicklung seiner Autopilot-Funktion.
- ▶ **Vertrieb:** Unternehmen wie **Amazon und Salesforce** setzen KI ein, um Vertriebsaufgaben zu automatisieren. So setzt Amazon beispielsweise KI ein, um Kunden Produkte zu empfehlen, und Salesforce nutzt KI zur Qualifizierung von Leads.
- ▶ **Marketing:** Unternehmen wie **Facebook und Netflix** setzen KI ein, um Marketingkampagnen gezielt zu steuern. So nutzt Facebook beispielsweise KI, um Anzeigen für Personen zu schalten, die sich wahrscheinlich dafür interessieren, und Netflix setzt KI ein, um seinen Nutzern Filme und Fernsehsendungen zu empfehlen.
- ▶ **Kundenbetreuung:** KI wird von Unternehmen wie **Comcast und PayPal** für den Kundensupport eingesetzt. Comcast beispielsweise nutzt KI, um Kundenfragen zu beantworten, und PayPal setzt KI ein, um Kundenprobleme zu lösen.

KI ist ein leistungsfähiges Werkzeug, das zur Verbesserung der Effizienz, Produktivität und Kundenzufriedenheit eingesetzt werden kann. Mit der weiteren Entwicklung der KI können wir mit noch mehr innovativen und effektiven Anwendungen von KI am Arbeitsplatz rechnen.

# Implementierung





## Wie man KI auf organisatorischer Ebene einführt

Im Folgenden sind einige der Schritte aufgeführt, die bei der Implementierung von KI auf Unternehmensebene erforderlich sind:

- ▶ **Definieren Sie Ihre Ziele:** Der erste Schritt besteht darin, Ihre Ziele für die Implementierung von KI zu definieren. Was wollen Sie mit KI erreichen? Wollen Sie den Kundenservice verbessern, den Umsatz steigern oder die Kosten senken? Sobald Sie Ihre Ziele kennen, können Sie damit beginnen, die richtigen KI-Lösungen zu identifizieren.
- ▶ **Bewerten Sie Ihre Daten:** KI-Lösungen basieren auf Daten. Daher ist es wichtig, dass Sie Ihre Daten bewerten, bevor Sie mit der Implementierung von KI beginnen. Welche Daten haben Sie? Sind sie sauber und genau? Verfügen Sie über genügend Daten, um KI-Modelle zu trainieren?
- ▶ **Wählen Sie die richtigen KI-Lösungen:** Es gibt viele verschiedene KI-Lösungen, daher ist es wichtig, dass Sie die richtigen für Ihre Bedürfnisse auswählen. Sie sollten die Größe Ihres Unternehmens, Ihr Budget und Ihre spezifischen Ziele berücksichtigen.
- ▶ **Implementieren Sie die KI-Lösungen:** Sobald Sie die richtigen KI-Lösungen ausgewählt haben, müssen Sie sie implementieren. Dies kann die Integration der Lösungen in Ihre bestehenden Systeme, die Schulung Ihrer Mitarbeiter im Umgang mit den Lösungen und die Überwachung ihrer Leistung umfassen.
- ▶ **Messen Sie die Ergebnisse:** Sobald Sie KI implementiert haben, müssen Sie die Ergebnisse messen. Erreichen Sie Ihre Ziele? Verbessern Sie den Kundenservice, steigern Sie den Umsatz oder senken Sie die Kosten? Wenn Sie nicht die gewünschten Ergebnisse erzielen, müssen Sie Ihren Ansatz möglicherweise anpassen.

Die Implementierung von künstlicher Intelligenz auf Unternehmensebene kann ein komplexer Prozess sein, aber auch ein sehr lohnender. KI hat das Potenzial, Ihr Unternehmen zu verändern. Es lohnt sich also, sich die Zeit zu nehmen, um es richtig zu machen.






## Ways that businesses can structure their businesses to best take advantage of AI technology

- ▶ **Create a culture of innovation.** This means encouraging employees to think outside the box and to be open to new ideas.
- ▶ **Invest in training.** This will help employees to learn how to use AI tools and to understand how AI can be used to improve the business.
- ▶ **Create a data-driven culture.** This means collecting and analyzing data to make informed decisions.
- ▶ **Partner with AI experts.** This can help businesses to get the most out of AI technology.

AI is a powerful tool that can be used to improve efficiency, productivity, and customer satisfaction.

By following these steps, businesses can build a roadmap to incorporate AI tools into everyday processes and structure businesses and operations to best take advantage of AI technology.



# Tipps für die Implementierung von AI

- ▶ **Fangen Sie klein an:** Versuchen Sie nicht, zu früh zu viel zu tun. Beginnen Sie mit einem kleinen Projekt oder einer Initiative und bauen Sie dann auf Ihrem Erfolg auf.
- ▶ **Seien Sie flexibel:** KI ist ein Bereich, der sich schnell entwickelt, also seien Sie darauf vorbereitet, Ihre Pläne bei Bedarf anzupassen.
- ▶ **Messen Sie Ihre Ergebnisse:** Es ist wichtig, die Ergebnisse Ihrer KI-Initiativen zu verfolgen, damit Sie sehen können, was funktioniert und was nicht.
- ▶ **Holen Sie Feedback von Ihren Mitarbeitern ein:** Es ist wichtig, Feedback von den Mitarbeitern einzuholen, wie sie die KI-Tools nutzen und was sie von den Ergebnissen halten.

Wenn Sie diese Tipps befolgen, können Unternehmen ihre Erfolgchancen bei der Implementierung von KI erhöhen.

# Hilfreiche Hinweise

Im Folgenden finden Sie einige zusätzliche Tipps für die Implementierung von KI auf Unternehmensebene:

- ▶ **Holen Sie sich die Zustimmung der obersten Führungsebene:** Bevor Sie mit der Implementierung von KI beginnen, ist es wichtig, die Zustimmung der Führungsebene einzuholen. So stellen Sie sicher, dass Sie die Ressourcen und die Unterstützung erhalten, die Sie für einen erfolgreichen Einsatz benötigen.
- ▶ **Stellen Sie ein Team von Experten zusammen:** Sie müssen ein Expertenteam zusammenstellen, das Sie bei der Implementierung von KI unterstützt. Diesem Team sollten Personen angehören, die über Fachwissen in den Bereichen Datenwissenschaft, maschinelles Lernen und KI-Ethik verfügen.
- ▶ **Haben Sie Geduld:** Die Implementierung von KI braucht Zeit. Erwarteten Sie nicht, dass Sie über Nacht Ergebnisse sehen. Seien Sie geduldig und beharrlich, und Sie werden Ihre Ziele erreichen.




Generative KI kann von Unternehmen genutzt werden, um die **eigenen Produkte & Dienstleistungen zu verbessern** und sie auf verschiedene Weise in neue Funktionen einzubinden.







# Verbesserung der Produktivität von Entwicklern

- ▶ **Code-Generierung:** Generative KI kann zur Generierung von Code verwendet werden, was Entwicklern Zeit und Mühe ersparen kann. Generative KI kann zum Beispiel dazu verwendet werden, Standardcode zu generieren, wie etwa Code zum Einrichten eines neuen Projekts oder zum Erstellen einer neuen Klasse.
  - ▶ **Fehlererkennung:** Generative KI kann zur Erkennung von Fehlern im Code verwendet werden. Dies kann Entwicklern helfen, Fehler schneller zu finden und zu beheben, was die Qualität ihrer Software verbessern kann.
  - ▶ **Testautomatisierung:** Generative KI kann für die Automatisierung von Tests eingesetzt werden. Dadurch können sich Entwickler auf andere Aufgaben konzentrieren, z. B. auf das Schreiben neuen Codes oder die Verbesserung bestehender Codes.
- 



## Einbindung in neue Endbenutzerfunktionen

- ▶ **Personalisierte Erlebnisse:** Generative KI kann verwendet werden, um personalisierte Erfahrungen für Endnutzer zu schaffen. So kann generative KI beispielsweise verwendet werden, um Nutzern auf der Grundlage ihrer früheren Einkäufe oder ihres Surfverhaltens Produkte oder Dienstleistungen zu empfehlen.
- ▶ **Generierung von Inhalten:** Generative KI kann zur Erstellung von Inhalten wie Blogbeiträgen, Artikeln oder sogar Büchern eingesetzt werden. Dies kann Softwareunternehmen dabei helfen, ihren Nutzern ansprechendere und informativere Inhalte zu bieten.
- ▶ **Chatbots:** Generative KI kann zur Erstellung von Chatbots verwendet werden, die auf natürliche Weise mit den Nutzern interagieren können. Dies kann Softwareunternehmen dabei helfen, einen 24/7-Kundensupport anzubieten und Nutzerfragen schnell und präzise zu beantworten.

Mit der weiteren Entwicklung der generativen KI wird sie wahrscheinlich noch leistungsfähiger und vielseitiger werden. Das bedeutet, dass Softwareunternehmen, die in der Lage sind, generative KI frühzeitig einzusetzen, gut positioniert sein werden, um in Zukunft erfolgreich zu sein.

<b>WRITING</b>	CHATGPT	GRAMMARLY	COPY.AI
<b>DESIGN</b>	CANVA	FIGMA	BRANDBIRD
<b>PAYMENT</b>	GUMROAD	LEMON SQUEEZY	PADDLE
<b>WEBSITES</b>	TYPEDREAM	WEBFLOW	FRAMER
<b>PRESENTATION</b>	PITCH	TOME	SLIDEBEAN
<b>PRODUCTIVITY</b>	NOTION	LOOP	CODA
<b>AUTOMATION</b>	ZAPIER	MAKE	N8N

<b>Writing</b>	<b>ChatGPT</b> ChatGPT is the world's most advanced AI text generation tool.	<b>Jasper</b> Instantly create content for your blog, social media, website, and more.	<b>CopyAI</b> An AI-powered content generator for all your marketing needs.
<b>Video</b>	<b>Fliki</b> Turn text into videos with AI voices.	<b>SuperCreator</b> Create short form videos 10x faster using AI.	<b>Runway</b> Turn any image, video clip or text prompt into a compelling piece of video.
<b>Audio</b>	<b>Krisp</b> The best AI tool to eliminate background noise during calls.	<b>Altered</b> An AI tool to record and edit your voice recordings everywhere.	<b>Voicemod</b> Real-time voice changing and custom sound effects for every game and app.
<b>Coding</b>	<b>GitHub Copilot</b> Suggests code and entire functions in real-time, right from your editor.	<b>AutoRegex</b> Converting plain English to RegEx with Natural Language Processing.	<b>Lightning AI</b> Fast and minimal libraries to train and deploy AI models.
<b>Productivity</b>	<b>Albus</b> An AI assistant to get answers quickly and easily.	<b>Slides AI</b> Create compelling presentations with AI in seconds.	<b>Notion AI</b> Write better in Notion with the help of AI. Create better content 10x faster.
<b>Images</b>	<b>Midjourney</b> Midjourney uses AI to create images from text descriptions.	<b>RocketAI</b> Generate creative images that perfectly capture your unique brand style.	<b>BRIA</b> BRIA allows you to generate high-quality images with one click.

<b>Text</b>	<b>Image</b>	<b>Code</b>	<b>Speech</b>	<b>Other</b>
<p><b>MARKETING</b></p> <p>copy.ai Jasper Whaseonic Ponzu frase copysmith Midjy Moonbeam Bertaaal anyword Hypotenuse AI Clickable letterdrop Simplified Peppertype.ai Omneky CONTENTA</p> <p><b>AI ASSISTANTS</b></p> <p>Andi Quickchat LAVENDER Smartwriter.ai Twain Outplay Reach regio.ai Crestat</p> <p><b>SUPPORT (CHAT/EMAIL)</b></p> <p>Cohere KAIZAN* Typewrite CRESTA KOKIND</p> <p><b>EDITING/GENERATION</b></p> <p>runway Fliki Dubverse Opus</p> <p><b>PERSONALIZED VIDEOS</b></p> <p>LUVVUS synthesia flow One Repurpose.ai Colossyan Morio</p>	<p><b>IMAGE GENERATION</b></p> <p>Midjourney OpenAI craiyon PLAYGROUND ROSEBUD AI PhotoRoom Lexica alpaca imgspacex Nyx-gallery KREA artbreeder</p> <p><b>CONSUMER/SOCIAL</b></p> <p>Midjourney</p> <p><b>MEDIA/ADVERTISING</b></p> <p>SALT THE CULTURE DAO</p> <p><b>DESIGN</b></p> <p>Diagram uizard VIZCOM Aragon Poly ILMAR INTERIOR AI CALA</p>	<p><b>CODE GENERATION</b></p> <p>GitHub Copilot replit ChatWhisper tobline MUTABLEAI</p> <p><b>TEXT TO SQL</b></p> <p>AI Zepi seek</p> <p><b>WEB APP BUILDERS</b></p> <p>Debuild Enzyme durable</p> <p><b>DOCUMENTATION</b></p> <p>Mintify Stenography</p> <p><b>OTHER</b></p> <p>excel/ormulobot</p>	<p><b>VOICE SYNTHESIS</b></p> <p>RESEMBLAI broadn WELLSND coqui podcast.ai Fliki Listnr REPLICA VOICEMOD</p>	<p><b>MUSIC</b></p> <p>SPLASH- Mubert boomyn Harmonal GENIFY</p> <p><b>GAMING</b></p> <p>AI DUNGEON Adept mayã</p> <p><b>AI CHARACTERS/AVATARS</b></p> <p>Character.AI inworld</p> <p><b>BIOLOGY/CHEMISTRY</b></p> <p>Cradle OASIS</p> <p><b>VERTICAL APPS</b></p> <p>Harvey</p>

# Übersicht verschiedener AI Tools

GENERATIVE AI COMPANIES WITH >\$5MM RAISED (AS OF MARCH 2023)

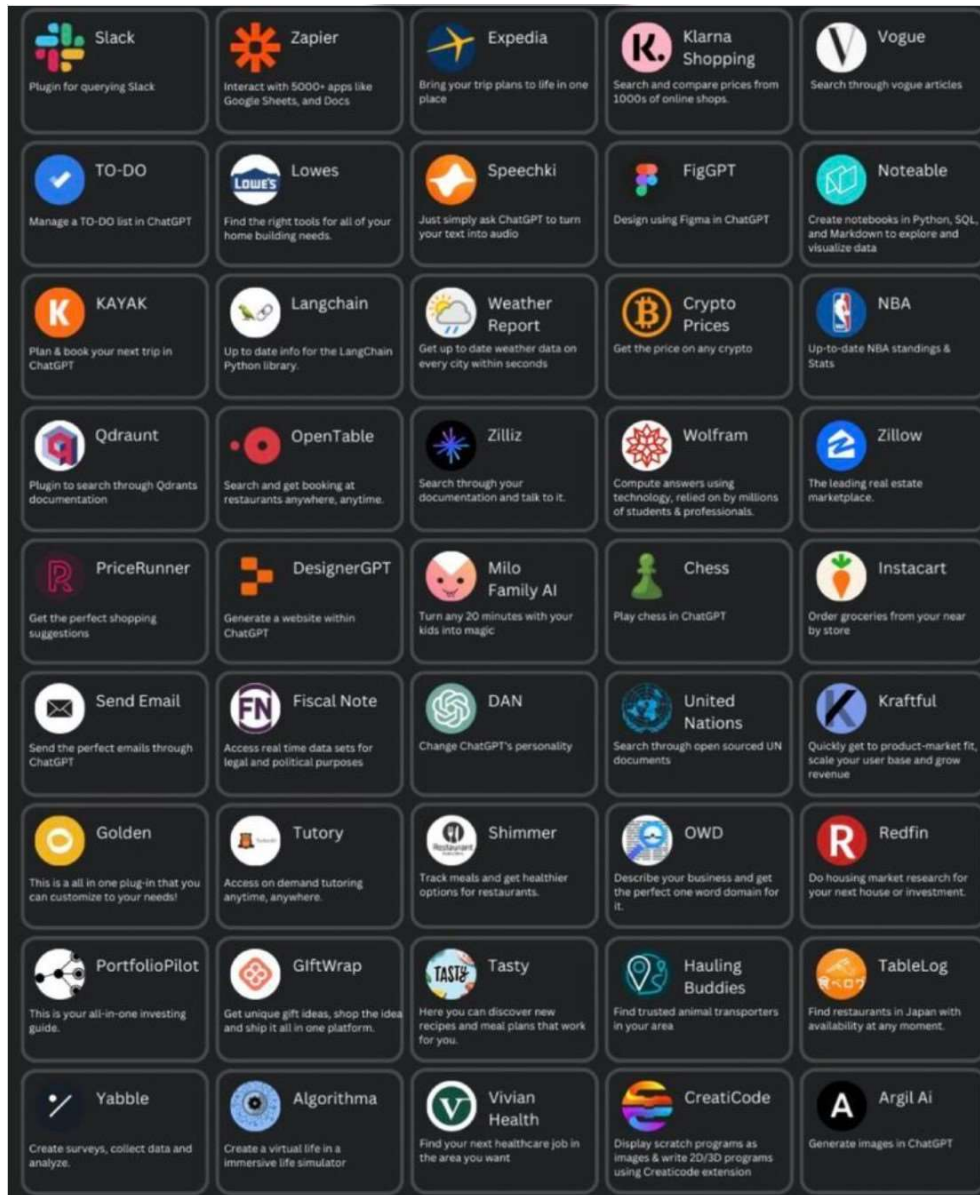
Total Raised (\$MM USD)

Segment / Modality	\$5 - 15MM	\$16 - 40MM	\$41 - 100M	\$100M+ Raised	
Horizontal Application	Speech & Audio	krisp, SecondNature, WELLSAID, ONE AI, MURF.ai, Amberscript, loora, astrid, TENYX, POCASTIFY, V&ZY, LOVO, REPLICAI	skit, Corti, symbol.ai, VOICEMOD, DeepDub.ai, supertone	AssemblyAI, Speak, descrypt, ushur, OBSERVE-AI, CRESTA, replicant, PolyAI, Eligo, RIVERSIDE, REPERA, DEEPGRAM	diigo, ARAPP, OBSERVE-AI, CRESTA, replicant, PolyAI, DEEPGRAM
	Text, Chat, & Translation	Landbot, copy.ai, Certainly, LAVENDER, Replika, copysmith, personal.ai, Flowrite, Autobound, Tyndely	mavenoid, ultimate.ai, WRITER, contents, regie.ai, peppercontent, ogolo	DeepL, Kasisto, STORIED, textio, haptik	Jasper, ada, grammarly, Forethought
	Image, Visual, & Design	Simplified, modifi, ZMO.AI, PRISMA, Art Blocks, skippr, reface, VIZCOM	Imagen, PhotoRoom, Facet, uizard, beautiful.ai	Typeface, tome	Lightricks
	Video	Peech, Rephrase.ai, ReelVid, GLOSSAI, Waymark, REMBRAND, Colossyan, YEPIC.H, detail	VEED.IO, Invideo, Hour One, Grain, Twelve Labs	synthesia, D-ID, VIDEOVERSE	
	3D, Simulation, & XR	Kinetix, FABLE, LUNEA, METAPHYSIC, scenario, CSM, Maria	rct.ai, alethea	inworld	Leio inc, soul machines
	General Productivity	Prodigal, SPIRITT, onicop, viable, FATHOM, ask-ai	xembly, mem, fireflies.ai	Ollie, Sana Labs	
	Search	seek, nuclia, Perplexity, Metaphox, DASHWORKS	Hebbia, vectara, Weavlate	neeva, YOU	
	Marketing BI & Website Design	madglick, Omneky, Outplay, QUATIR, Demandwell, durable, MarketMuse, DynamioX, The.com, Lately, TORRENTO	anyword, unbounce	Motiny	[PERSADO]
	Code	anima, bloop	tobnine, Magic	warp	replit
	Music	Wondershare, moises	SPLASH, VIDI		
Vertical Application	Health & Drug Discovery	Valence, SYNTEGRA, Profluent, Atomica.ai, sorcero, Antiverse, ATROPOSHEALTH	wysa, abridge, ordois, BASECAMP RESEARCH, Nable, PictorLabs, Redesign Science, JURA Bio, retroce	Generate, Bomedicos, Wavebot Health, Arzeda, MEDCLONE, Paige, BigHot	
	Other Specialized Verticals	DARWIN AI, SWAPP, TERM SCOUT, ROSS, XOKind, Harvey, zuma	Archistar, DATA SKRIVE, CORROW, TESTFIT	casetext, REPLICAI, MAD, Primer	
Enabling Infrastructure	ML Ops / Dev Tools	LatticeFlow, Dhiwise, WHYLABS, xetdata, mystic, featureform, Model, FINIE	Pinecone, mosaic, aporia, iterative, Outerbounds, Galileo	comet, Lightning, ROBUST INTELLIGENCE	anyscale, OctoML, run:ai, Mugging Face, Weights & Biases
	Data (e.g., Synthetic, Labeling)	MANTINIUM, Datomize, lang.ai, SaturnCloud	MOSTLY-AI, Synthesis AI, Diveplane, hazy	zilliz, gretel, TOHIC, datagen, parallel domain	scale, Snorkel
	Infra / Research / Model Develop.	generally, Intelligent, ALPHAI, chooch, Unlikely	AI21 labs, runway	ANTHROPIC, ADEPT, OpenAI, Inflection, cohere, Character.AI	

Sources: Pitchbook, Crunchbase, public sources  
 Note: Includes private, non-exited, companies with over \$5MM of total fundraising raised (as disclosed by Pitchbook)  
 For companies that are multi-modal or multi-segment, we selected what we believe is the primary modality/segment.  
 Produced by Kelvin Mu (www.linkedin.com/in/kelvinmu)

# KI Tools Überblick und deren Finanzierung





KI apps

Verfügbare ChatGPT Plugins

© Generative AI /LinkedIn





## Plugins für ChatGPT, Bing, Dynamics 365 Copilot und Microsoft 365 Copilot

Schon heute ist die KI-Community groß und umfasst sowohl globale Konzerne als auch mittelständische Unternehmen. Die Microsoft OpenAI Services werden bereits von 4500 Kunden weltweit genutzt.

- ▶ Das neue **Azure AI Studio** ermöglicht die Integration von externen Datenquellen in den Azure OpenAI Service. Damit können Unternehmen ihre eigenen Daten zur Wissensbasis ihres KI-Systems hinzufügen, ohne dass die Gefahr besteht, dass diese kritischen Informationen von anderen genutzt werden.
  - ▶ Der **Azure Machine Learning Prompt Flow** hilft bei der Entwicklung von Prompts und ermöglicht die Nutzung von Open-Source-Lösungen wie Semantic Kernel zur Orchestrierung von Prompts. Mit Prompts können Benutzer Befehle an ChatGPT in natürlicher Sprache formulieren, die dann vom KI-System interpretiert und umgesetzt werden.
  - ▶ **Azure AI Content Safety** hilft Unternehmen, sicherere Online-Umgebungen und -Communities aufzubauen. Auch hier geht es darum, die Funktionen der künstlichen Intelligenz ausschließlich in einem geschützten Rahmen zu nutzen und damit sowohl die Privatsphäre als auch den Schutz von Betriebsgeheimnissen zu gewährleisten.
- 





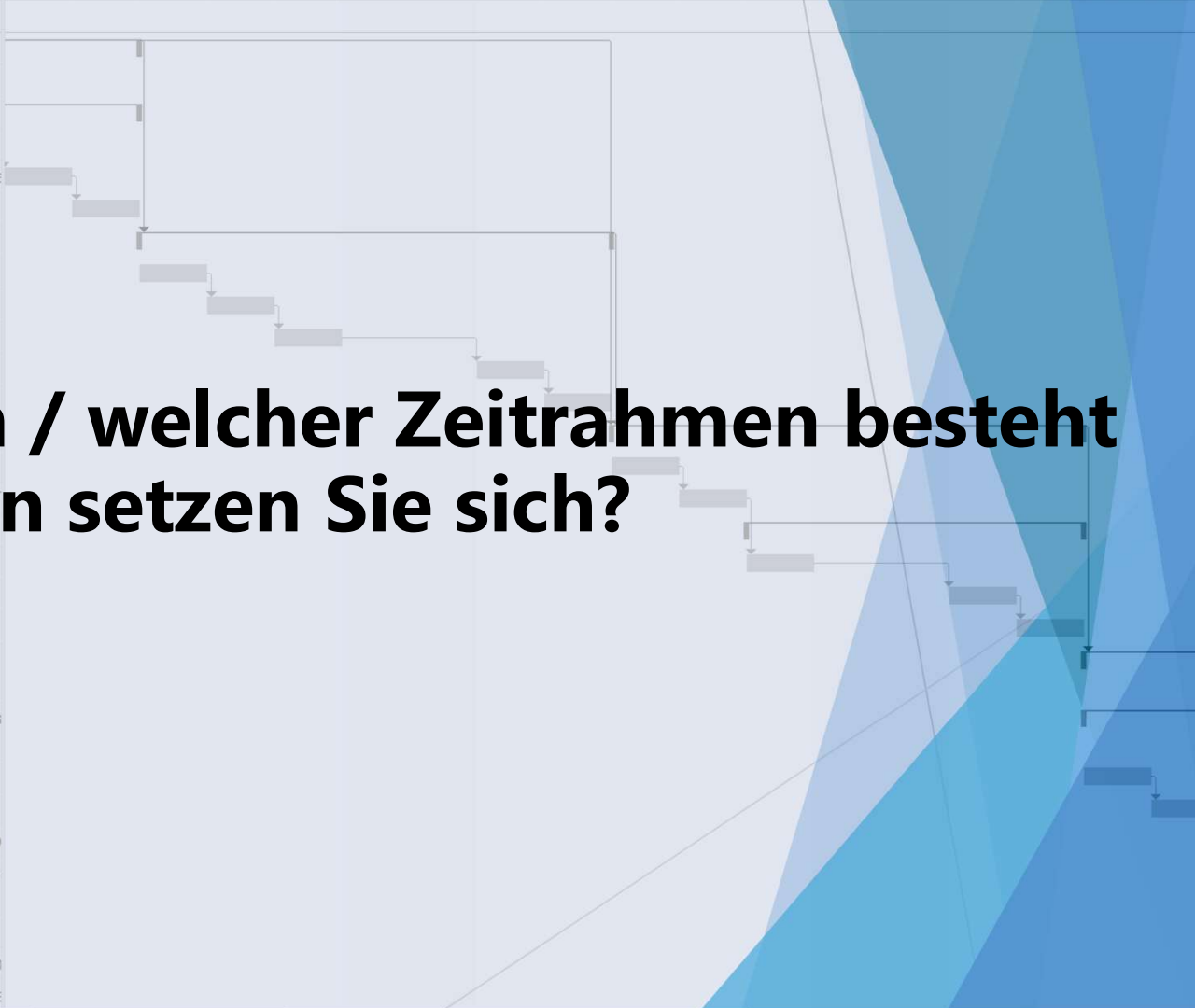
ZEITACHSE

GANTT-DIAGRAMM

Mon 08.03.21 | heute | 07 Mrz '21 | 14 Mrz '21 | 21 Mrz '21 | Fre 26.03.21 | 28 Mrz '21 | 04 Apr '21 | Ende

Vorgang | Vorgangname | M | D | M | D | F | S | S | M | D | M | D | F | S | S | M | D | M | D

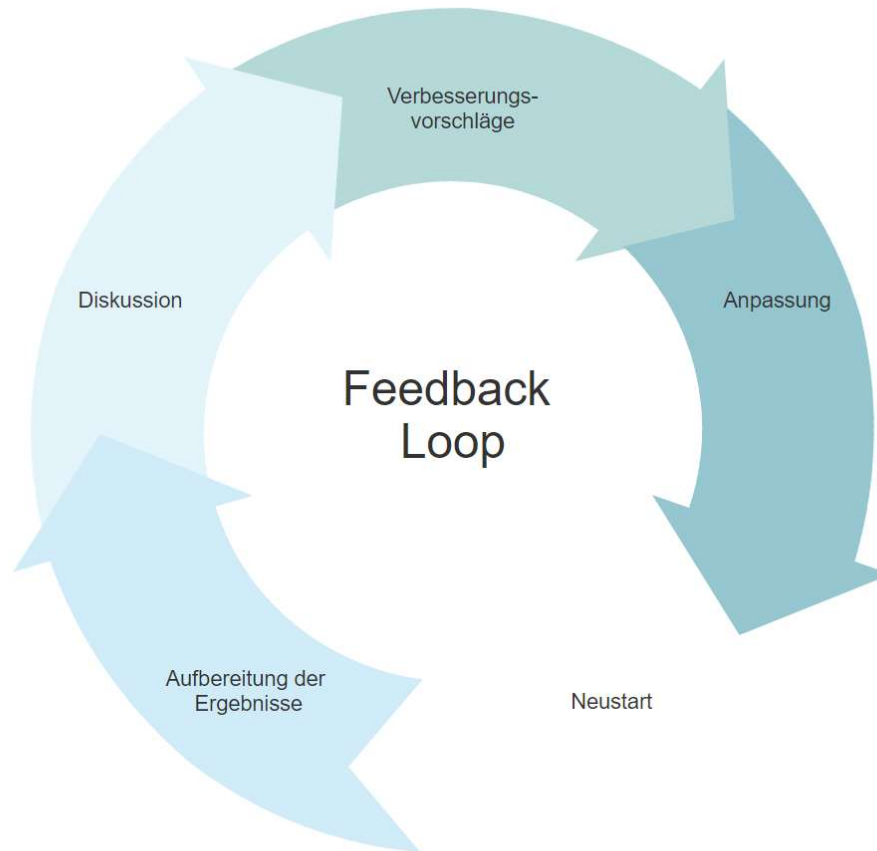
- 1 Plan für die Project Server -Bereitstellung
- 2 **▸ Vorbereiten der Bereitstellung**
- 3 Benutzer und Gruppen im Active Directory-Dienst erstellen
- 4 **▸ SQL Server und Analysis Services konfigurieren**
- 5 SQL Server-Netzwerkeinstellungen konfigurieren
- 6 Analysis Services zum Erstellen von Project Server-OLAP-Cube
- 7 Zusätzliche TempDB-Dateien erstellen
- 8 **▸ SharePoint Server installieren**
- 9 Farmserver vorbereiten
- 10 SharePoint auf den Farmservern installieren
- 11 Farm erstellen und konfigurieren
- 12 Der Farm Webserver hinzufügen
- 13 Verwaltungsaufgaben ausführen
- 14 Project Server installieren und konfigurieren
- 15 Project Server installieren
- 16 Die Project Server-Anwendungsdienste konfigurieren
- 17 Den Project Server-Anwendungsdienst starten
- 18 Ein verwaltetes Konto registrieren
- 19 Eine Project Server-Dienstanwendung erstellen
- 20 **▸ Eine Project Web App-Website erstellen**
- 21 **▸ Project Web App mit einer neuen Websitesammlung bereits**
- 22 Eine Website der obersten Ebene erstellen
- 23 Eine Project Web App-Website erstellen
- 24 **▸ Project Web App in einer vorhandenen Websitesammlung b**
- 25 **▸ Die Project Web App-Websitesammlungsfeatures aktiviere**
- 26 Eine Project Web App-Datenbank erstellen
- 27 Die Project Web App-Websitesammlungsfeatures aktivieren
- 28 Eine Project Web App-Website in einer vorhandenen Website



**Welche Zeitvorgaben / welcher Zeitrahmen besteht bzw. welche Vorgaben setzen Sie sich?**



# Feedbackprozess zur kontinuierlichen Weiterentwicklung





## „Machen ist wie wollen, nur krasser“

Gehen Sie jetzt gezielt Ihre Herausforderungen an und erstellen einen Plan, wie Sie vorgehen wollen!

- ▶ \_\_\_\_\_
- ▶ \_\_\_\_\_
- ▶ \_\_\_\_\_
- ▶ \_\_\_\_\_
- ▶ \_\_\_\_\_







Onsite, Online & Hybrid

*Danke*

Martin Arnold  
Dipl.-Kfm.  
Geschäftsführer

Digital Transformation Pilot Arnold GmbH  
Heinrich-Erpenbach-Str. 94  
50999 Köln

M 01573 3706464  
T 02236 322001  
F 02236 322295

[martin.arnold@dtpa.tech](mailto:martin.arnold@dtpa.tech)  
[www.dtpa.tech](http://www.dtpa.tech)